

4.5-Zimmer-Wohnung, Typ C4

Goldschlägiplatz 1-2

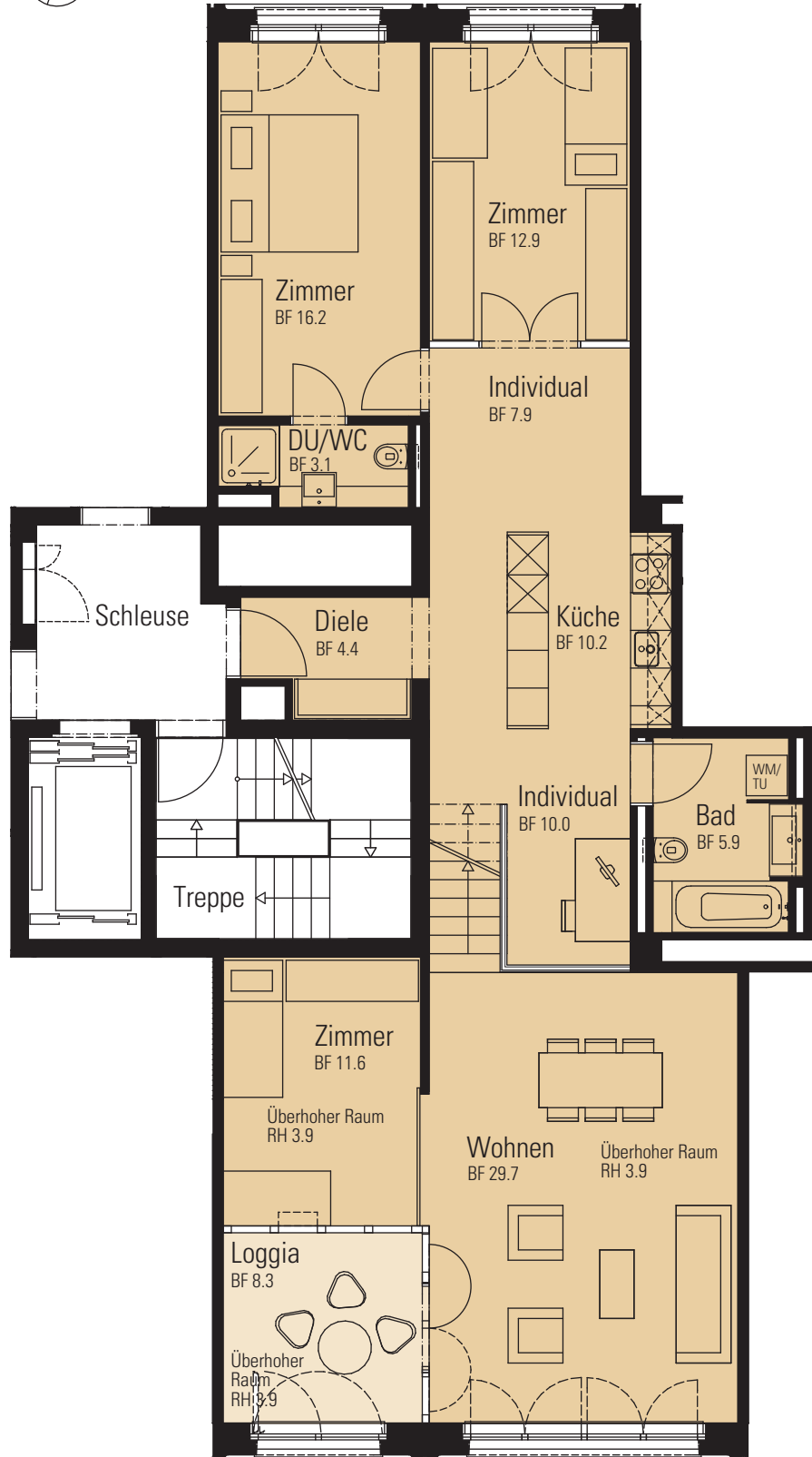


Goldschlägiplatz

Rietpark



Gütesiegel für nachhaltige Immobilien
Eine Initiative der Credit Suisse



10.OG	10.3	112.0m ²	+Loggia 8.3m ²
	10.4	112.0m ²	+Loggia 8.3m ² gespiegelt

amRietpark