

3.5-Zimmer-Wohnung, Typ B2

Goldschlägiplatz 1-2

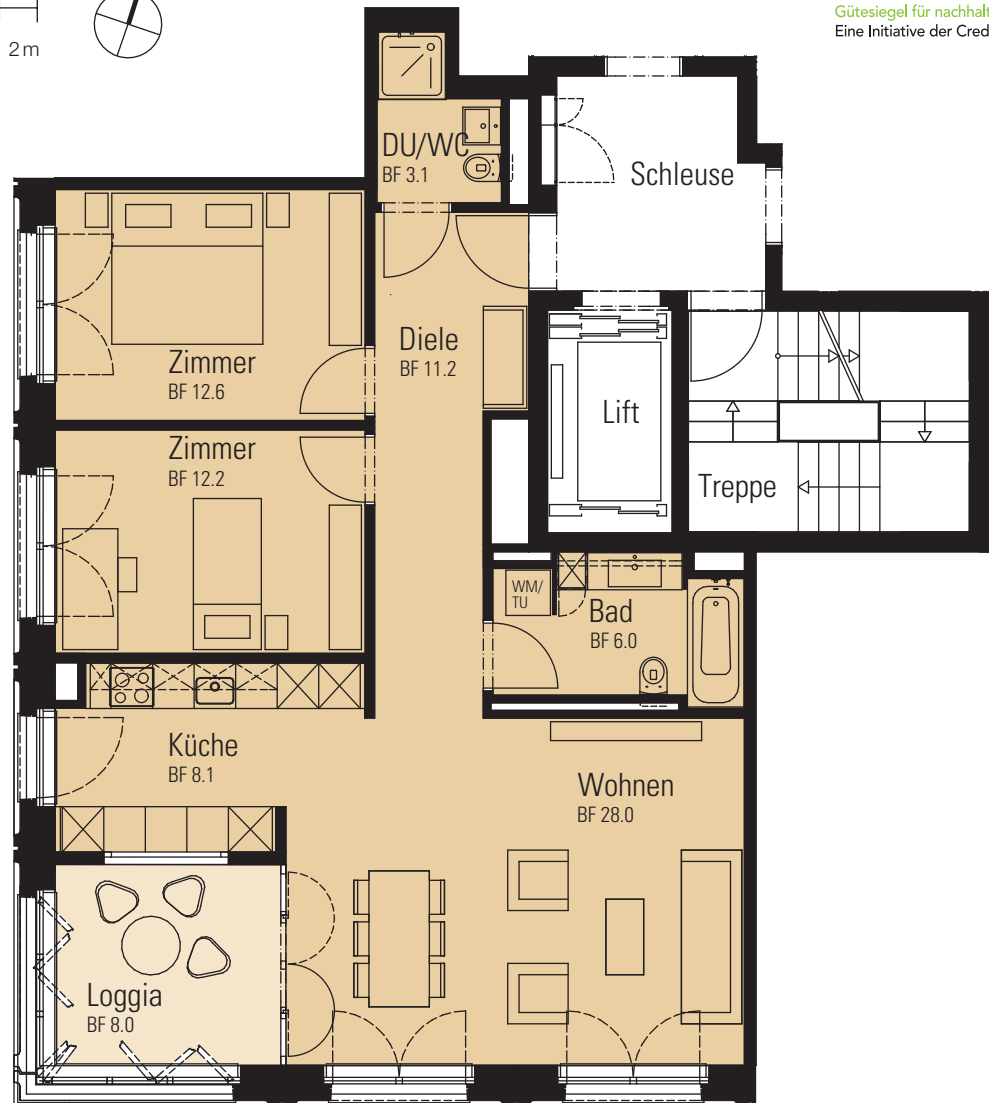


Goldschlägiplatz

Rietpark



Gütesiegel für nachhaltige Immobilien
Eine Initiative der Credit Suisse



5.OG	5.2	81.1 m ²	+Loggia 8.0 m ²	
	5.6	81.1 m ²	+Loggia 8.0 m ²	gespiegelt
6.OG	6.2	81.1 m ²	+Loggia 8.0 m ²	
7.OG	7.2	81.1 m ²	+Loggia 8.0 m ²	
	7.6	81.1 m ²	+Loggia 8.0 m ²	gespiegelt
8.OG	8.2	81.1 m ²	+Loggia 8.0 m ²	
	8.6	81.1 m ²	+Loggia 8.0 m ²	gespiegelt
9.OG	9.2	81.1 m ²	+Loggia 8.0 m ²	
	9.6	81.1 m ²	+Loggia 8.0 m ²	gespiegelt
10.OG	10.2	81.1 m ²	+Loggia 8.0 m ²	
	10.6	81.1 m ²	+Loggia 8.0 m ²	gespiegelt
11.OG	11.2	81.1 m ²	+Loggia 8.0 m ²	
	11.6	81.1 m ²	+Loggia 8.0 m ²	gespiegelt
12.OG	12.2	81.1 m ²	+Loggia 8.0 m ²	
13.OG	13.2	81.1 m ²	+Loggia 8.0 m ²	
	13.6	81.1 m ²	+Loggia 8.0 m ²	gespiegelt
14.OG	14.2	81.1 m ²	+Loggia 8.0 m ²	
	14.6	81.1 m ²	+Loggia 8.0 m ²	gespiegelt

amRietpark